

**fischer** 

**SX Plus.**  
Vertrouwd,  
verbeterd.



# SX Plus.

## Vertrouwd, verbeterd.

Bij het plaatsen van de plug vouwen de gripvleugels naar binnen. De schroef kan vervolgens **zonder aandraaien worden geplaatst** en biedt daarmee stevige houvast voor het aanbouwdeel.

Dankzij de gesloten punt is het duidelijk voelbaar wanneer het aandraaimoment is bereikt, **dit voorkomt het 'doldraaien' van de plug.**



De 4-voudige spreiding garandeert dat de krachten **gelijkmatic worden overgebracht** in de ondergrond.

De **dunne kraag** voorkomt dat de plug te diep in de ondergrond wordt geplaatst, maar hindert niet bij doorsteekmontage.



Het brede assortiment beschikt ook over **lange versies, perfect voor lastige ondergronden**, zoals cellenbeton en geperforeerd metselwerk.

De langsribben **voorkomen dat de plug meedraait** tijdens montage.

### Voordelen in één oogopslag

- De 4-voudige spreiding garandeert gelijkmatige verdeling van de krachten in de ondergrond.
- De speciale gripvleugels zorgen voor voorfixatie van de schroef, waardoor beide handen van de gebruiker vrij blijven tijdens het stellen.
- De nagenoeg spreiddrukvrije kraag voorkomt beschadiging van tegel- en pleisterwerk.
- Dankzij de speciale vorm van de plug is deze eenvoudig met een paar hamerslagen in het boorgat te plaatsen.
- De dunne kraag voorkomt dat de plug in holle ruimtes valt, maar hindert niet bij doorsteekmontage.

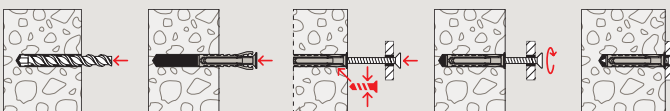
## Gripvleugels

Eenvoudige fixatie van de schroef door de speciale gripvleugels. Bij het plaatsen van de plug vouwen de gripvleugels naar binnen, door vervolgens de schroef in te drukken wordt deze vastgeklemd en heeft men de handen vrij voor het stellen en monteren van het aanbouwdeel. Dit is met name handig voor bovenhoofdse toepassingen.

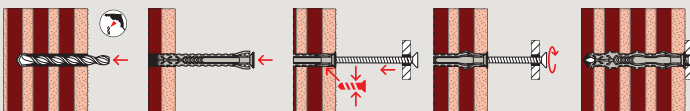


## Montage SX Plus

### In beton



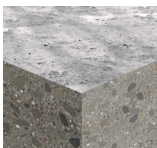
### In geperforeerd metselwerk



## Werking

- De SX Plus is geschikt voor zowel voor- als doorsteekmontage.
- Bij het plaatsen van de plug vouwen de gripvleugels naar binnen en zorgen daarmee voor voorfixatie van de schroef, waardoor de gebruiker beide handen vrij heeft voor het stellen.
- De langsribben voorkomen dat de plug meedraait tijdens het aandraaien.
- Het speciale ontwerp van de SX Plus zorgt voor een hoog aandraaimoment en voorkomt daarmee het 'doldraaien' van de schroef.
- Geschikt voor gebruik in combinatie met hout-, spaanplaat- én stokschroeven. De benodigde schroeflengte wordt bepaald door: lengte plug + dikte aanbouwdeel + 1 x schroefdiameter.

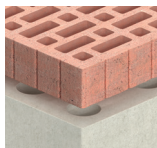
## Ondergronden



Beton



Vol metselwerk

Geperforeerd  
metselwerk

Cellenbeton



---

**fischer Benelux B.V.**  
Postbus 5049  
1410 AA Naarden  
T 035 695 66 66  
[www.fischer.nl](http://www.fischer.nl) · [info@fischer.nl](mailto:info@fischer.nl)

---